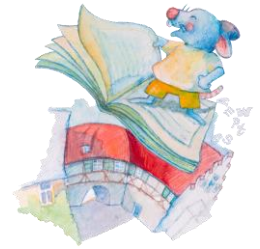


Liebe Eltern,

wir freuen uns, dass Ihr Kind in den nächsten Tagen mit seiner Klasse an einer Führung durch die StadtBücherei im Pflegehof teilnimmt.



Lesen ist wichtig für die Entwicklung des Kindes, ist wichtig für das weitere Lernen. Die Leseförderung wird von der StadtBücherei als wichtige Aufgabe verstanden. Aber an allererster Stelle soll die LeseLust stehen, die wir gemeinsam wecken und unterstützen wollen!

Die StadtBücherei bietet auf drei Stockwerken 29.000 Medien zur kostenlosen Ausleihe. Bücher, CDs, DVDs, Zeitschriften und Spiele: zur Unterhaltung oder Information, für alle Altersgruppen und für zahlreiche Interessen ist eine stets aktuelle Auswahl gesichert.

Bei der Führung möchten wir Ihrem Kind einen Einblick in das vielseitige Angebot und eine erste Einführung in die Benutzung der StadtBücherei geben.

Zu Ihrer weiteren Information laden wir Sie zu einem Besuch auf unserer Homepage www.stadtuecherei-langenau.de ein.

Durch Ihre Unterschrift auf beiliegendem Anmeldeformular bekommt Ihr Kind bei der Führung einen eigenen Leseausweis, der es zur Ausleihe in der Bücherei im Pflegehof berechtigt.

... und dann steht einem Start ins Reich der Lese-Abenteuer nichts mehr im Wege!

Mit herzlichen Grüßen,

Sabine Köperl, Leiterin der StadtBücherei



Bitte in Druckschrift ausfüllen!

Zustimmungserklärung



StadtBücherei
im Pflegehof

Hiermit erkläre ich mich einverstanden, dass mein Kind w m d

Name, Vorname

Geburtsdatum

Straße, PLZ Wohnort

Telefon o. E-Mail

in der **StadtBücherei im Pflegehof** in Langenau Medien entleiht und nutzt. Die Benutzungsordnung habe ich zur Kenntnis genommen.

Ich erkläre mich einverstanden, gegebenenfalls die Kosten für anfallende Entgelte und Mediensersatz zu übernehmen.

Erziehungsberechtigte Person:

Name, Vorname

Geburtsdatum

E-Mail

Langenau, den _____

Unterschrift der erziehungsberechtigten Person